

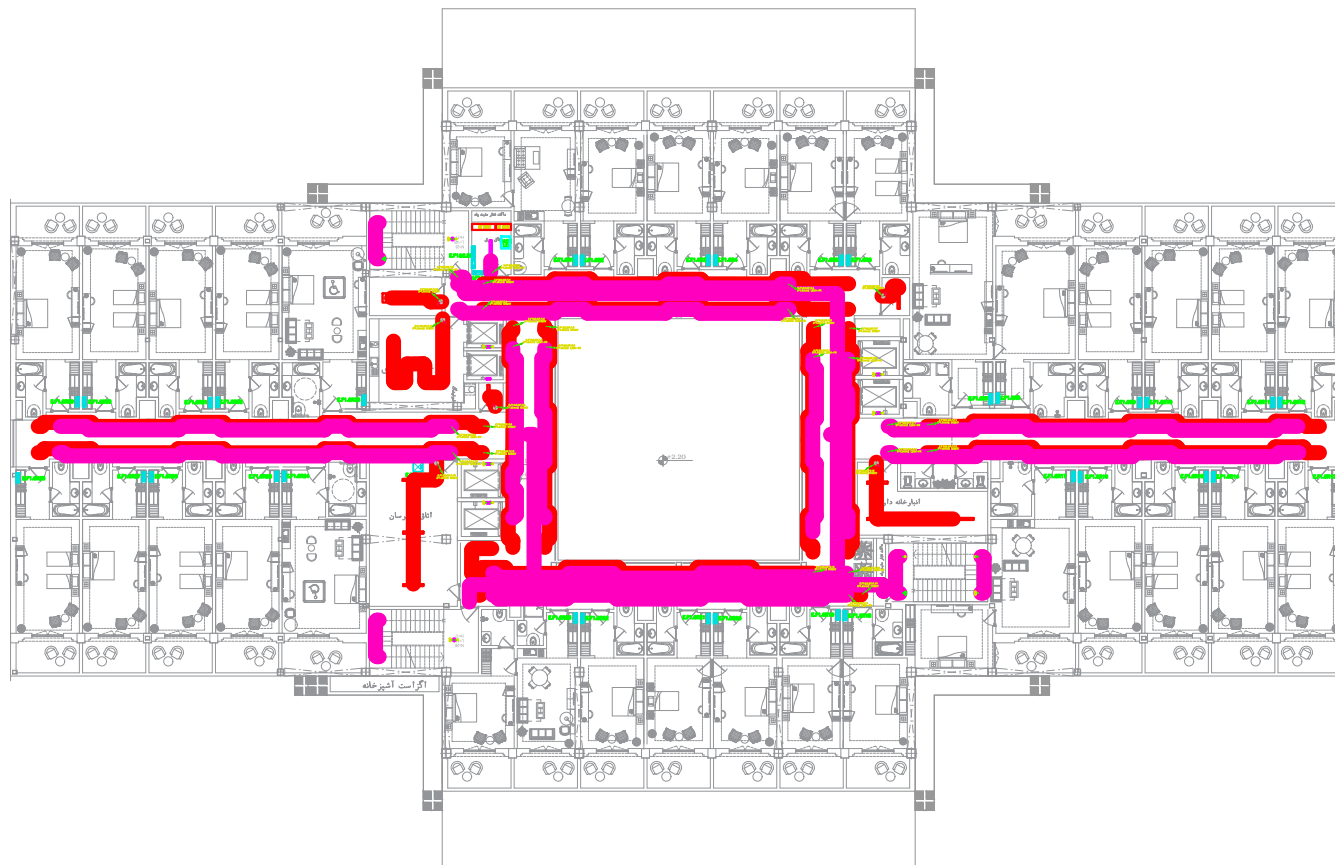
[illegible]

- پیشنهاد موقت است که پیش از آغاز هر سمت از کار تمام شده های مربوط به آن سمت را با دقت کنترل نماید و در صورت مشاهده ابهام، نواقص و یا عدم نظایق قبل از اجرا موارد را به مهندس مشاور منعکس نماید.

Drawing Info

[illegible]

SHEET AG	شماره گروه	DOCUMENT نوع مدرک	SEQUENCE شماره مدرک	REVISION ویرایش
SHEET 08	Mech	DWG	MSW/07	00
UNITS واحد	SCALE مقیاس	PROJECT C. کد پروژه	PHASE فاز	
		SFU		P2



پلان طبقه اول و دوم

- نکات اجرایی
- ۱- تمامی کلیات مالی، مدارات و روشهای 3X18/5 NYMTH در نظر گرفته شود.
 - ۲- کلیت کشش بین چراغ ها در فضاهای دارای سقف کاذب از نوع لوله وی وی سی خود اطفاء نمره ۱۶ استفاده گردد.
 - ۳- چراغ ها اجنبی دارای باطری می باشند که مدت ۳۰ دقیقه توانایی حداقل روشنایی را در محل های تهیه شده دارد.
 - ۴- به ازای هر چراغ در سقف کاذب یک قوطی وی وی سی با ابعاد 5X5X5 سانتیمتر به همراه برای پوشی وی وی سی در نظر گرفته شود.
 - ۵- جهت اتصال لوله های وی وی سی به سینی های خروجی از اتاق برقی در پل بین سینی به همراه برای پوشی وی وی سی استفاده گردد.
 - ۶- برای هر چراغ در فضاهای تاسیساتی و هواسازها از لوله آلوماینوم سینی نمره ۱۳/۵ میلیمتر به همراه قوطی آلومینیومی استفاده گردد.